

5月9日，赵敬钊采。

地理分布：中国（河北、山东）、日本。

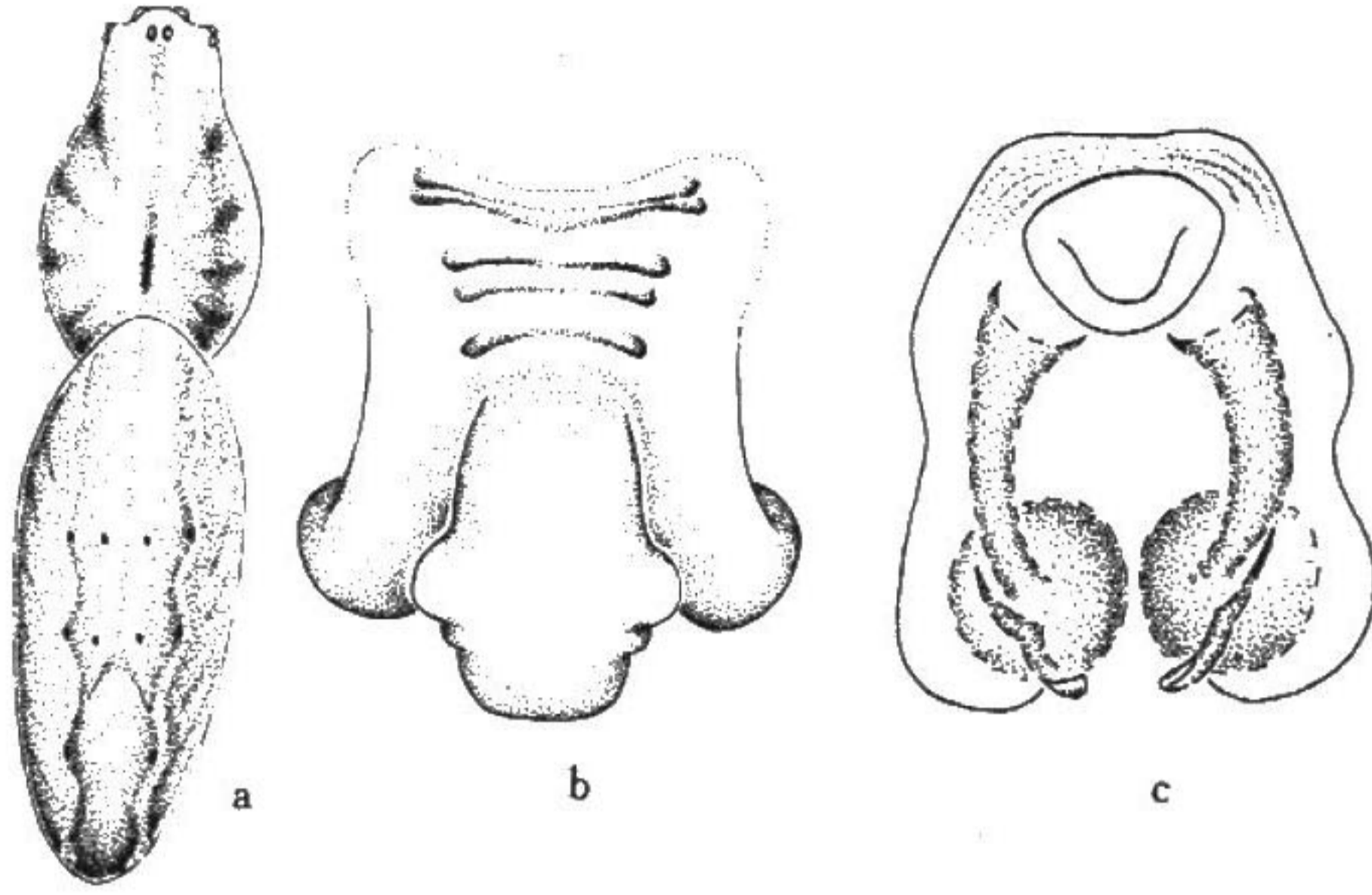


图226 关口肥蛛 *Larinia sekiguchii*

a. 雌蛛外形 body (♀), b、c. 外雌器腹、后面观 epigynum, ventral and posterior

三省肥蛛 *Larinia triprovina* Yin et al., 1990 (图227)

Larinia triprovina Yin et al., 1990 Spiders In China: 90, figs. 227—230 (♀)

雌蛛体长8.50—9.50。体长8.50者，头胸部长2.80，宽1.30；腹部长5.80，宽1.80。前眼列后曲，前中眼约大于前侧眼。前列诸眼间距相等。后眼列微后曲，后中眼约大于后侧眼。后中眼间距约为后中、侧眼间距的1/6。中眼域倒梯形，后边约宽于前边的一半，背

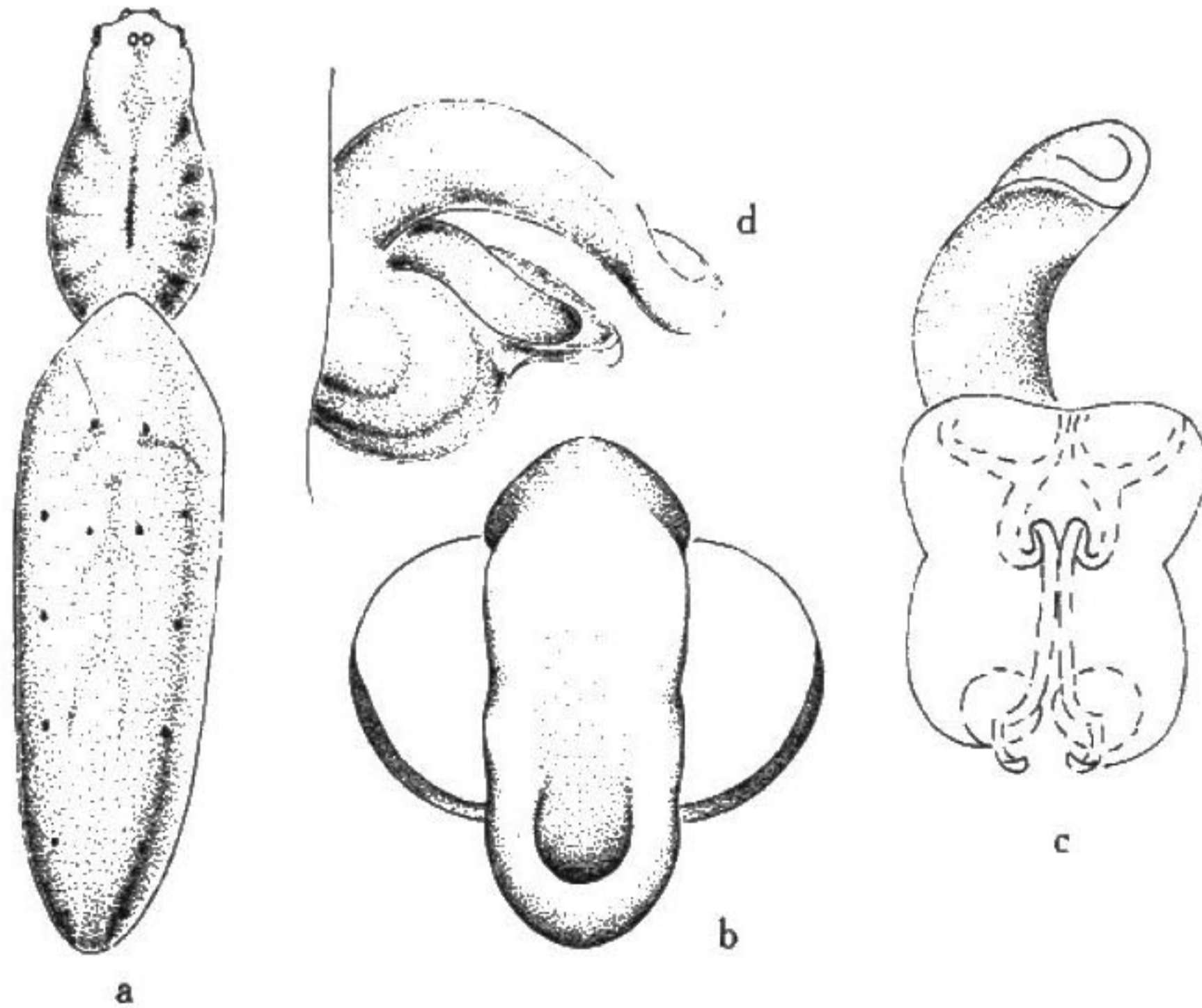


图227 三省肥蛛 *Larinia triprovina*

a. 雌蛛外形 body (♀), b—d. 外雌器 epigynum: b. 腹面观 ventral, c. 后面观 posterior, d. 侧面观 lateral

甲浅褐色，边缘褐色。中窝纵向，后中眼至中窝处有一褐色纵带。颈沟、放射沟明显。胸甲褐色，橄榄形。螯肢、颚叶、下唇褐色。触肢、步足浅褐色，深色环纹不明显。足刺多而弱。腹部背面布满白色块斑。肌痕两对，第一对肌痕处有一对“八”字形斑。中央后端有两个“人”字形斑，彼此相连，后端两侧有5对黑点。腹部腹面淡黄色，无斑纹。纺器浅褐色，边缘黑色。外雌器垂体宽而长，舌状，末端边缘加厚，基部椭圆形，交媾管细长，在近开口处扭曲成结。

观察标本：3♀♀，云南，1983年3月，王家福采；1♀，湖南慈利索溪峪，1986年7月8日，彭贤锦采；2♀♀，地点和采集时间不详，江西农学院。

地理分布：中国（江西、湖南、云南）。

文山肥蛛 *Larinia wenshanensis* Yin et Yan, 1994 (图228)

Larinia wenshanensis Yin et al., 1994b *Acta Arachnol. Sinica* 3 (2): 108, figs. 22-26 (♂)

雄蛛体长5.00。头胸部长2.00，宽1.25；腹部长3.10，宽1.10。前眼列后曲，前中眼稍大于前侧眼，4眼等距约等于前中眼直径。后眼列微后曲，后中眼小于前中眼，大于后侧眼，后中眼间距约等于前中眼半径，后中、侧眼间距约等于前中眼直径的2倍。中眼域宽大于长，前边大于后边。额高约等于前中眼半径。背甲鲜褐色，斑纹褐色，颈沟明显，中窝纵向，其前方正中有纵纹一条至后中眼后方分叉为二，放射沟不明显。胸甲淡褐色，后半有2对“八”字形浅灰色纹。螯肢黄褐色，前齿堤4齿，第3齿最大，后齿堤3齿，颚叶黄褐色，下唇基部黑褐色，端部黄白色。步足黄褐色。足式为1, 2, 4, 3。腹部长纺锥形，前缘稍圆，黄褐色，正中带略带金黄色，亚轴纵带褐色，外侧自中段至尾端有褐色斑点5对，前3对较大。腹部腹面正中及两侧为三条黄白银纵带，亚轴处及纺器灰褐色。触肢器较细长，外侧观中突细长，两背突前后紧靠，插入器针状，较扁，近尖端处有一齿状突起（图228e）。

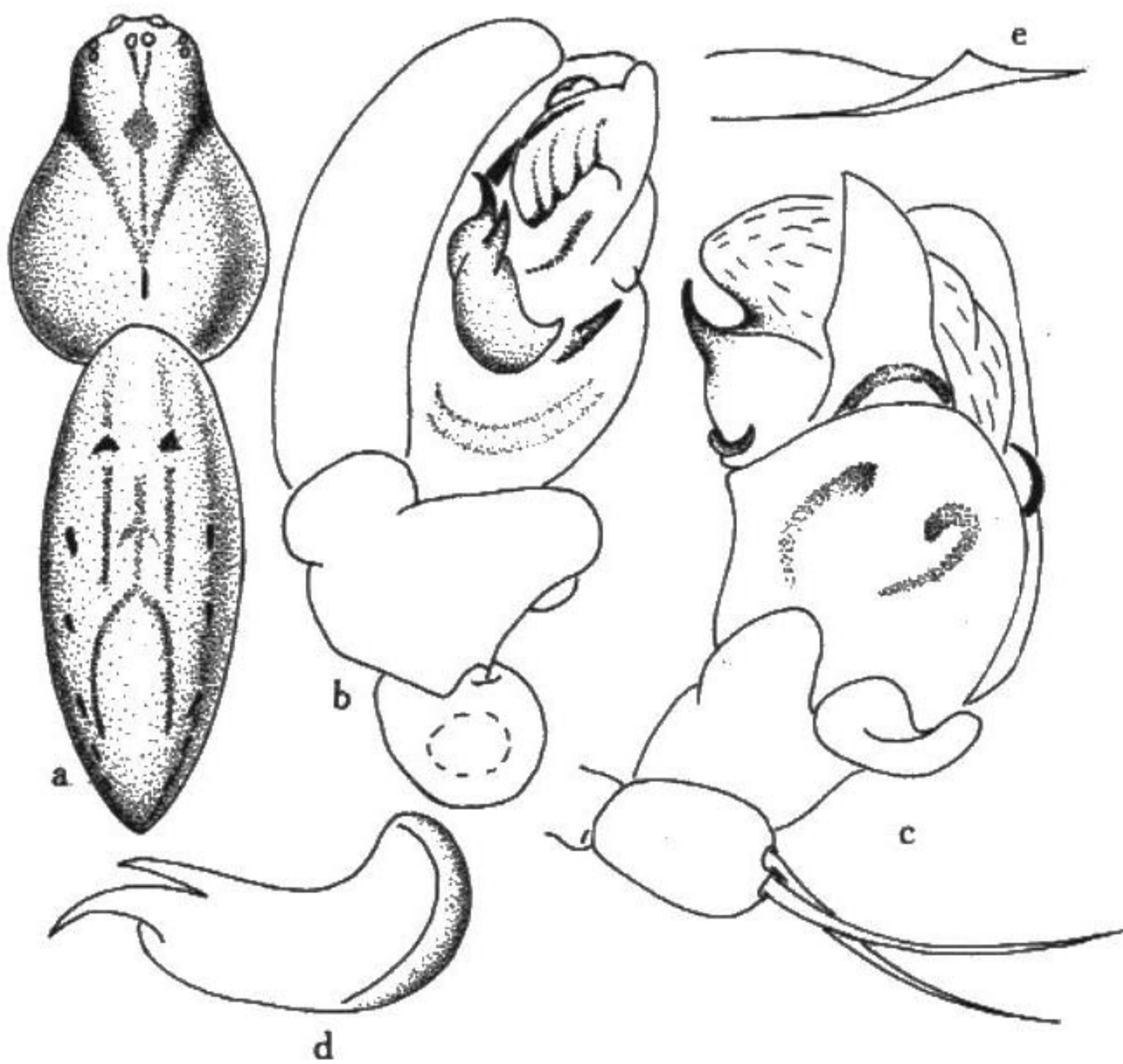


图228 文山肥蛛 *Larinia wenshanensis*
 a. 雄蛛外形 body (♂), b-e. 触肢器 Palpal organ:
 b. 前侧面观 prolateral, c. 后侧面观 retrolateral,
 d. 中突 median apophysis, e. 插入器尖端 tip of embolus

半有2对“八”字形浅灰色纹。螯肢黄褐色，前齿堤4齿，第3齿最大，后齿堤3齿，颚叶黄褐色，下唇基部黑褐色，端部黄白色。步足黄褐色。足式为1, 2, 4, 3。腹部长纺锥形，前缘稍圆，黄褐色，正中带略带金黄色，亚轴纵带褐色，外侧自中段至尾端有褐色斑点5对，前3对较大。腹部腹面正中及两侧为三条黄白银纵带，亚轴处及纺器灰褐色。触肢器较细长，外侧观中突细长，两背突前后紧靠，插入器针状，较扁，近尖端处有一齿状突起（图228e）。

本种外形及中突似黄金肥蛛 *Larinia argiopiiformis* Bösenberg et Strand, 1906 但个体小，中突主体狭长，两背突前后紧靠以及插入器末端